

Oprawa do zabudowy - Dyfuzor satynowany - bezpośrednio rozsyłanie

Korpus z blachy stalowej zdatny do sufitów wyciętych i panelowych; przygotowany do mocowania boków czołowych lub montażu w paśmie świetlnym; powłoka w kolorze białym, zbliżonym do RAL 9016; Kolor korpusu biały beskidzki RAL 9016; Bezpośredni rozsył światła; eliminacja zjawiska olśnienia dzięki świejącemu w sposób rozproszony, satynowanemu profilowi z poliwęglanu; wizualna ciągłość dyfuzora w przypadku montażu w paśmie świetlnym; Wbudowany sterownik. Przyłączy elektryczne poprzez 3-biegunowy zacisk przyłączeniowy ze stykami wtykowymi.. Wymagane akcesoria: boki czołowe i uniwersalny uchwyt mocujący UBD do sufitów wyciętych lub WSPHL do sufitów panelowych, należy zamawiać oddzielnie.

CHARAKTERYSTYKA

Numer katalogowy	60523024180
Numer EAN	4020863319053
Numer taryfy celnej	94051190
Znak jakości	IP 20, Klasa ochronności I, F, Indoor, CE
Klasa odporności IK	IK02
Temperatura otoczenia	ta 25°C
Okres gwarancji	5 lata

ELEKTROTECHNIKA

Zasilacz	Elektroniczny sterownik (1 szt.)
Moc systemowa	37W
Napięcie sieciowe	230V/50Hz
Automat z bezpiecznikami (prąd rozruchowy)	9 szt./B10, 16 szt./B16, 15 szt./C10, 27 szt./C16
Klasa efektywności energetycznej/Źródło światła	C

TECHNIKA ŚWIETLNA

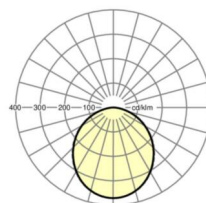
Wyposażenie	LED, współczynnik oddawania barw/kolor światła CRI ≥ 80 / 4000K
Tolerancja koloru (MacAdam)	3SDCM
Nominalny strumień świetlny	3816lm
Trwałość LED	50000h L80/B10 (Tq 25°C)
Wydajność oprawy	104lm/W
UGR pop./pod.	25.5 / 25.6

MECHANIKA

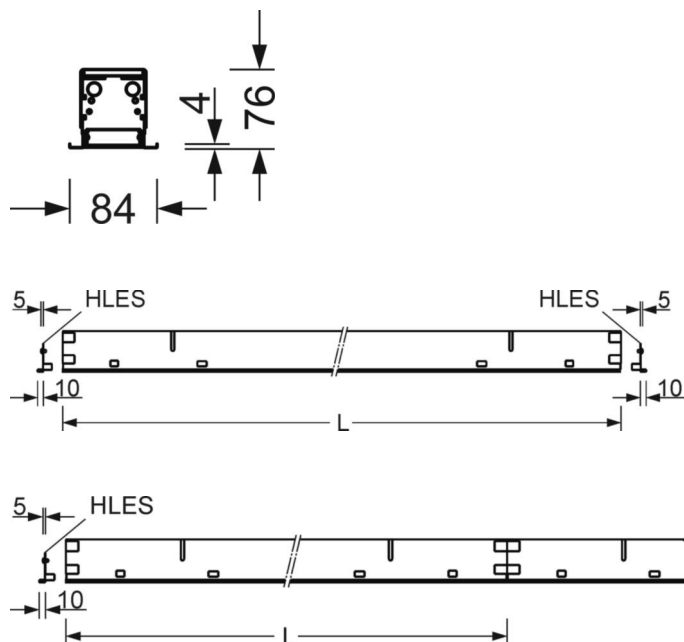
Kolor obudowy	biały beskidzki RAL 9016
Wymiary (DxSzxW/ŚrxW)	1476mm x 84mm x 76mm
Głębokość	72mm
System sufitowy	wycięte sufity, Sufity panelowe [PD] (moduł 100)
Wycięcie sufitu (LxW/D)	L(+L+L..)+10mm x 74mm
Głębokość montażu	155mm [AD]
Masa (netto)	3.7kg
Rodzaj montażu	Montaż pojedynczy sufitowy wpuszczany, Montaż pasm świetlnych wbudowywanych w sufit

DEEP-LINK

<https://www.regiolum.de/pl/article/60523024180>



Odnosiłnik	LED 3800lm 840
ηLB	100 %
Φ ↓/↑	100 % / 0 %
UGR pop./pod.	25.5 / 25.6



Wymiary

L	1476 mm	Długość
B	84 mm	Szerokość
H	76 mm	Wysokość
T	72 mm	Głębokość
DA(L/LB)	L(+L+L.)+10	Wymiary przekroju-długość (pasma świetlnego)
DA(B)	74 mm	Wymiary przekroju-szerokość
DS min	10 mm	Minimalna grubość sufitu
DS max	50 mm	Maksymalna grubość sufitu
Et(AD)	155 mm	Minimalny odstęp od sufitu (sufit wycięty)
Et(PD)	170 mm	Minimalny odstęp od sufitu (sufit panelowy)
MBPD1	100 mm	Wielkość modułu-szerokość (sufit panelowy)